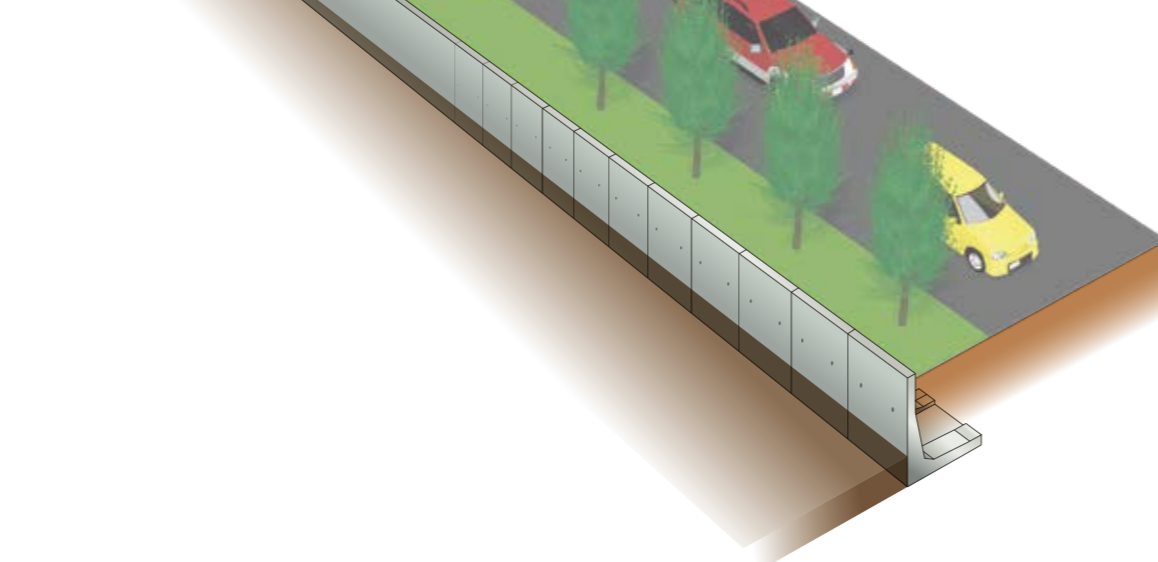


ALW II - タイプ C 形状寸法表

製品名	全高さ H (mm)	底版長さ B (mm)	底版厚さ d (mm)	製品質量 L=2m(kg)	必要 地耐力 (kN/m <sup>2</sup> )
ALW II-50 タイプC	500	650	110	541	25
ALW II-60 タイプC	600	700	110	614	30
ALW II-70 タイプC	700	700	110	661	36
ALW II-80 タイプC	800	750	110	734	41
ALW II-90 タイプC	900	800	110	805	46
ALW II-100 タイプC	1000	900	110	902	49
ALW II-110 タイプC	1100	950	110	975	55
ALW II-120 タイプC	1200	1,000	110	1,048	60
ALW II-130 タイプC	1300	1,050	110	1,252	65
ALW II-140 タイプC	1400	1,150	110	1,323	67
ALW II-150 タイプC	1500	1,200	110	1,396	71
ALW II-160 タイプC	1600	1,250	110	1,467	76
ALW II-170 タイプC	1700	1,300	110	1,676	81
ALW II-180 タイプC	1800	1,400	110	1,773	82
ALW II-190 タイプC	1900	1,450	110	1,846	87
ALW II-200 タイプC	2000	1,500	110	1,917	91
ALW II-210 タイプC	2100	1,600	115	2,225	93
ALW II-220 タイプC	2200	1,650	115	2,294	97
ALW II-230 タイプC	2300	1,700	115	2,371	101
ALW II-240 タイプC	2400	1,750	115	2,426	106
ALW II-250 タイプC	2500	1,850	115	2,541	107
ALW II-260 タイプC	2600	1,900	115	3,097	111
ALW II-270 タイプC	2700	1,950	115	3,169	116
ALW II-280 タイプC	2800	2,000	115	3,242	120
ALW II-290 タイプC	2900	2,100	115	3,339	122
ALW II-300 タイプC	3000	2,150	115	3,412	126
ALW II-310 タイプC	3100	2,250	120	3,859	130
ALW II-320 タイプC	3200	2,300	120	3,934	135
ALW II-330 タイプC	3300	2,350	120	4,010	140
ALW II-340 タイプC	3400	2,400	120	4,085	145
ALW II-350 タイプC	3500	2,500	120	4,189	145



**Akagi**  
Concrete Products

**ご購入の前に**

※商品の色調は撮影条件や印刷特性により、実物と多少異なる場合がありますのであらかじめご了承ください。  
※寸法及び重量は、基本数値です。  
※商品の改良の為予告なく仕様を変更する場合があります。

※寸法は製品の特性上、バラツキのある事をあらかじめご了承ください。  
※納期をご確認ください。  
※コンクリート製品は白華を折出す場合がありますが、製品強度や環境に悪影響を及ぼすものではありません。

販売店

**株式会社赤城商会**

本社 群馬県渋川市吹屋1093番地-4 〒377-0203  
TEL:0279(24)3131 FAX:0279(23)1447

首都圏支店 埼玉県川口市柳崎1-2-28 〒333-0861  
TEL:048(424)2250 FAX:048(424)2274

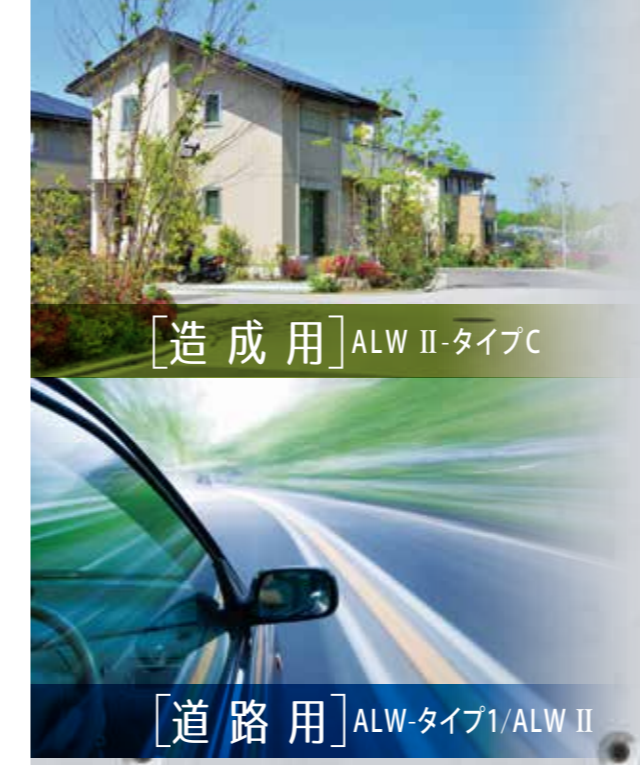
子持工場 群馬県渋川市吹屋1093番地-4 〒377-0203  
TEL:0279(24)7201 FAX:0279(23)1447

宮田工場 群馬県渋川市赤城町宮田480番 〒379-1121  
TEL:0279(56)2201 FAX:0279(56)7800

富士見工場 群馬県前橋市富士見町石井2271-34 〒371-0105  
TEL:027(288)5555 FAX:027(288)6969



**Akagi**  
Concrete Products  
**プレキャストL型擁壁**



「造成用」ALW II-タイプC

「道路用」ALW-タイプ1/ALW II

P R E C A S T  
**ALW**  
Series

ALW II-タイプC [造成用]  
ALW II (H24年度版道路土工擁壁工指針対応)  
ALW-タイプ1 [道路用]

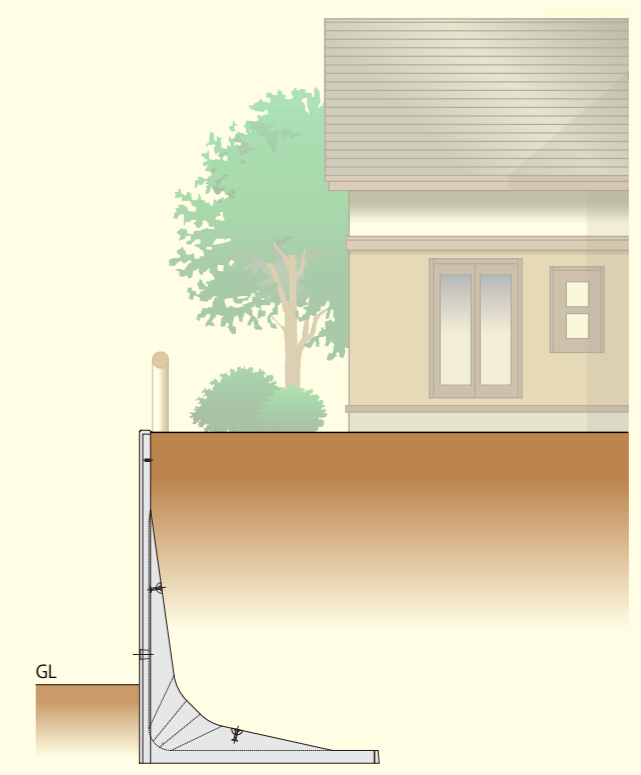
**株式会社赤城商会**  
http://www.akagi-sk.co.jp



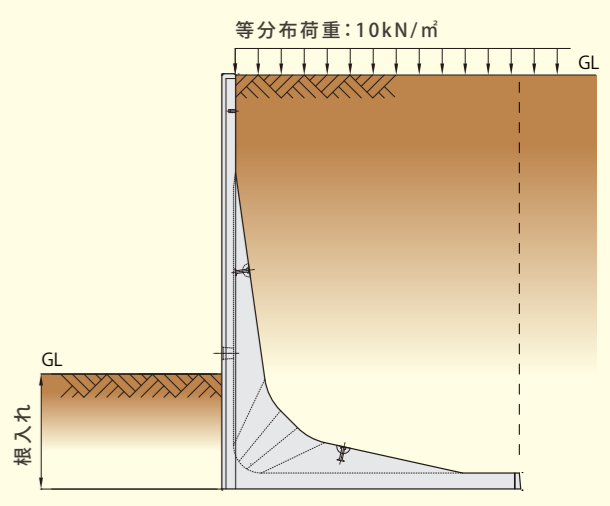
プレキャストL型擁壁  
「造成用」ALW II-タイプC

※造成用は受注生産です。

**設計条件**



- 宅地完成用として建築基準法、宅地完成等規制法の基準に準じています。
- 地表載荷荷重  
等分布荷重10kN/m<sup>2</sup>が載荷するものとして設計しております。



\*根入れ深さは35cm以上かつ擁壁地上高さの15/100以上とする。

**土質条件その他**

- 背面土の土圧係数.....KA=0.35  
(宅地完成等規制法施行令第7条別表第二より)  
\*上記土圧係数は、土の内部摩擦角(土のせん断抵抗角)  
Φ=30°の条件もクリアしています。
- 背面土の単位体積重量.....γ<sub>t</sub>=18.0kN/m<sup>3</sup>  
(宅地完成等規制法施行令第7条別表第二より)
- 基礎地盤との摩擦係数.....μ=0.50  
(宅地完成等規制法施行令第7条別表第三より)
- 鉄筋コンクリートの単位体積重量.....γ<sub>c</sub>=24.0kN/m<sup>3</sup>

**許容応力度**

- ①コンクリート
  - 設計基準強度.....σ<sub>ck</sub>=36N/mm<sup>2</sup>
  - 許容曲げ圧縮応力度.....σ<sub>ca</sub>=12N/mm<sup>2</sup>
  - 許容せん断応力度.....τ<sub>ca</sub>=0.85N/mm<sup>2</sup>
- ②鉄筋
  - SD295A, SD345.....σ<sub>ca</sub>=195N/mm<sup>2</sup>
  - ヤング係数比.....n=Es/Ec=15

**安定検討**

- ①転倒に対する安定検討は合力の作用位置が底版幅の中央1/3以内とする。
- ②滑动に対する安定検討は、FS=(滑动に対する抵抗力)/(滑动力)≥1.5とする。

**準用示方書等**

宅地防災研究会(編)  
・宅地防災マニュアルの解説(第二次改訂版)

\*上記設計条件以外は、別途ご相談ください。