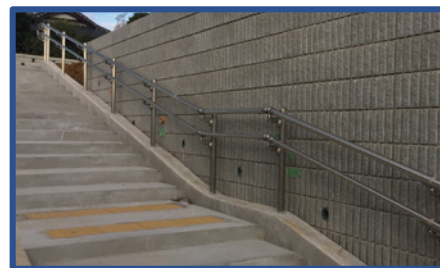
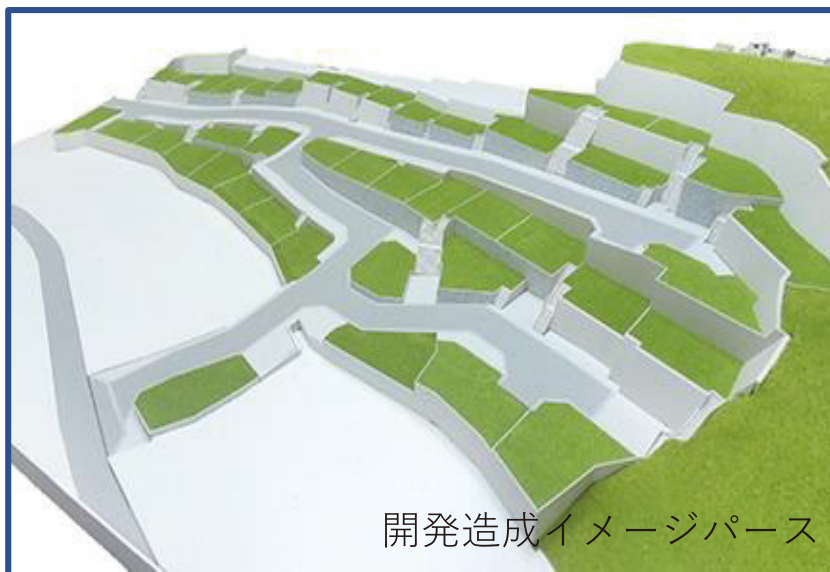


(株)赤城商会の強み <開発造成編> 製品の開発～設計(断面検討)～自社製造～納入まで



<開発造成に関わる製品ラインナップ>

- ✓ フェンス基礎一体型L型擁壁PFL (目隠し、メッシュ)
- ✓ L型擁壁 ALW II タイプC (造成用) ALWタイプ1 (エコノミー仕様)
- ✓ 逆L型擁壁 ALW R1
- ✓ CP型枠ブロック (認定擁壁仕様) その他各種化粧ブロック
- ✓ レベロック 大型積みブロック (PC基礎、PC隔壁あり)
- ✓ ガーディアンII 大型組み立て式ブロック
- ✓ 積みブロック (間知ブロック) 滑面、割肌仕様、基礎ブロックあり
- ✓ スリット側溝 自由勾配仕様あり (300×300～800)
- ✓ 浸透側溝 落蓋仕様 (300×300)
- ✓ 雨水浸透貯留施設 テンレイン スクラム 天昇電気工業(株)社製品
- ✓ 基礎一体型車止め APB85 (L=1.8m水抜き付き)
- ✓ 注意喚起型縁石 水止めブロック (反射板付き) AWS30
- ✓ スマートドレーン (株)ソイル工業社製品



開発造成において赤城商会ができる事

＜最適な製品の検討～提案＞

- 擁壁の検討⇒断面検討～計算書作成～割付図作成
- 排水構造物の検討⇒適正な雨水処理量の算出
- 雨水浸透貯留施設の検討⇒コスト重視対応可能

＜赤城商会の強み その1＞

- コンクリート構造物に関しては100%自社製品
- 開発関連の自社製品ラインナップ多数あり
- 自社トラック多数保有につき、輸送能力が高い

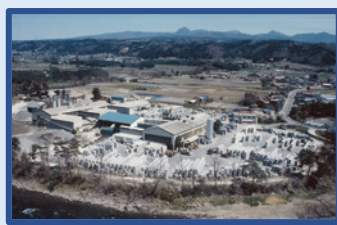
＜赤城商会の強み その2＞

- 流し込み、即脱製品を自社工場で製造（3工場）
- 開発造成案件において、多数実績あり（県内、県外共）
- 多数協力メーカー有

赤城商会 3工場＋首都圏支店（物流と営業の拠点）



子持工場



宮田工場



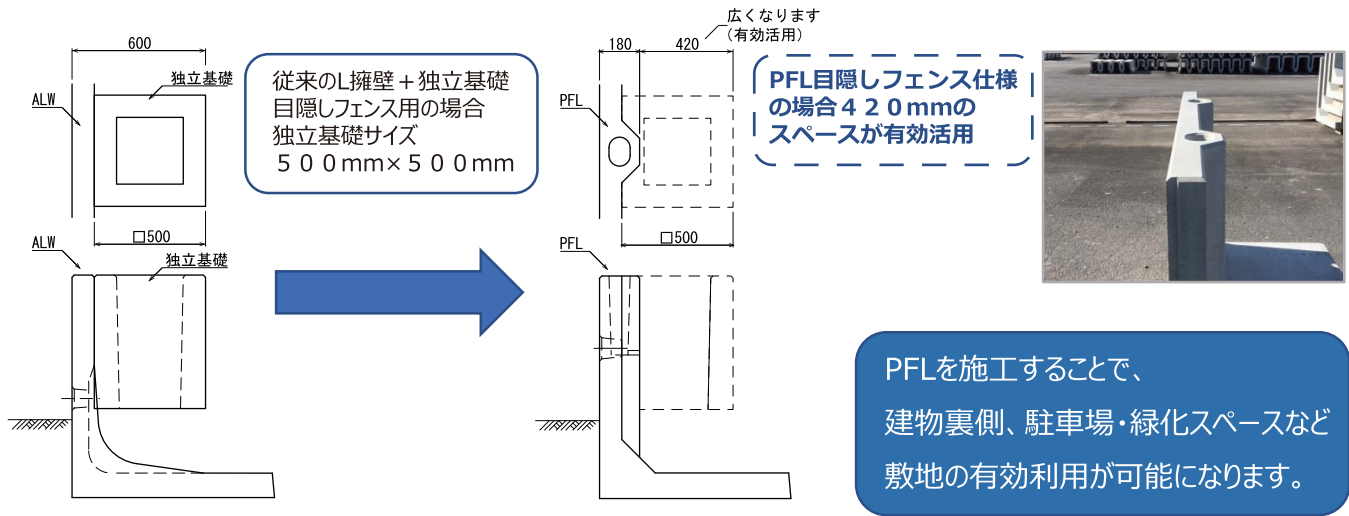
富士見工場



首都圏支店
埼玉県川口市

目隠し・メッシュフェンス基礎一体型擁壁 PFL その1 PFL BF (目隠しフェンス) PFL MF (メッシュフェンス)

<目隠しフェンスの有効スペースについて>



耐風圧：36m/s 地域対応



フェンス基礎一体型擁壁 PFL BF、MFの特長と対応について

- 敷地の有効活用ができます。大型の独立基礎によるデッドスペースもなくなり敷地の管理も容易になります。
- 各種フェンス基礎一体型擁壁なので施工性が良いです。2回の施工が1回の施工で済みます。
- 割付図作成、擁壁高さ検討など必要な際は当社営業部までお問い合わせください。
- 必要地耐力等は当社HPまたはカタログをご参照ください。
- 逆L型擁壁の仕様も検討可能です。
- 歩道用防護柵（P種）基礎にも対応可能です。

PFLのカタログは
こちらです



目隠し・メッシュフェンス基礎一体型擁壁 PFL その2

PFL BF (目隠しフェンス) PFL MF (メッシュフェンス)

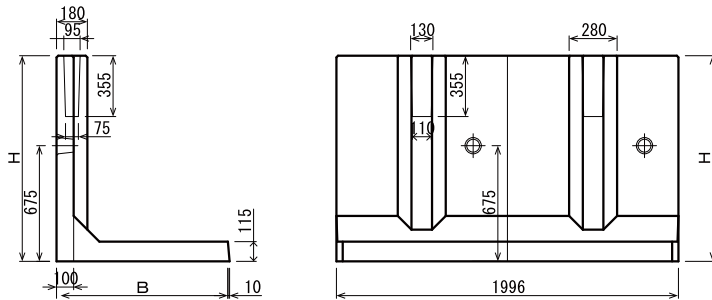
PFL 寸法表と質量

目隠しフェンス対応製品

- ・Vo=36m/s
- ・フェンス高さ1800mmまで

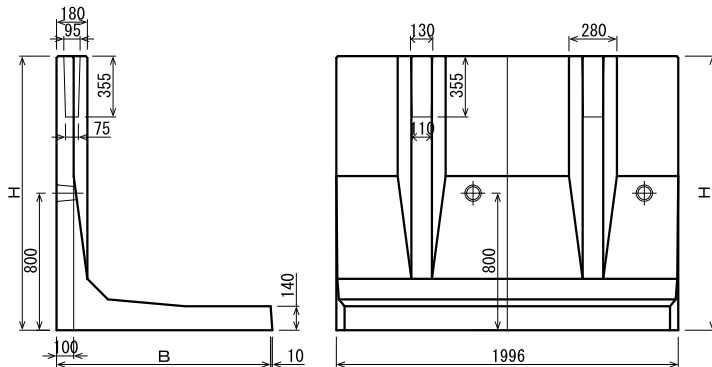
*P種 (歩道用防護柵) にも対応

■H600~H1200



製品名	寸法		質量 (kg)
	H(mm)	B(mm)	
PFL-BF-60F	600	800	755
PFL-BF-80F	800	800	868
PFL-BF100F	1,000	850	1,009
PFL-BF120F	1,200	1,000	1,205

■H1400~H2000

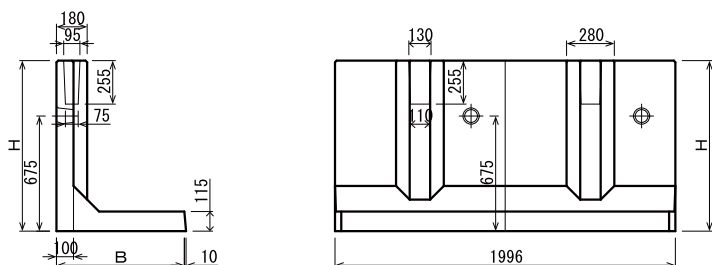


製品名	寸法		質量 (kg)
	H(mm)	B(mm)	
PFL-BF-140F	1,400	1,000	1,677
PFL-BF-160F	1,600	1,250	1,888
PFL-BF-180F	1,800	1,350	2,067
PFL-BF-200F	2,000	1,500	2,279

メッシュフェンス対応製品

- ・Vo=36m/s
- ・フェンス高さ1500mmまで

■H600~H1000



製品名	寸法		質量 (kg)
	H(mm)	B(mm)	
PFL-MF-60F	600	550	621
PFL-MF-80F	800	650	790
PFL-MF-100F	1,000	750	959

<土質条件その他>

(宅地造成等規制法令第7条別表第二、第三より) ●鉄筋コンクリートの単位体積重量 $\gamma_c = 24.0\text{kN/m}^3$

- 背面土の土圧係数 $KA = 0.35$
- 背面土の単位体積重量 $\gamma_s = 18.0\text{kN/m}^3$
- 基礎地盤との摩擦係数 $\mu = 0.5$

* 上記土圧係数は、土の内部摩擦角 (土のせん断抵抗角) $\Phi = 25^\circ$ の条件もクリアしています。

L型擁壁：ALWⅡタイプC（造成用）



ALWⅡタイプC（造成用）特長と各種対応について

- 宅地防災マニュアルに準拠した条件にて開発設計しております。
- 構造計算書が御入用の際は当社営業部までお問い合わせください。
- 割付図作成、擁壁高さ検討など必要な際は当社営業部までお問い合わせください。
- 必要地耐力等は当社HPまたはカタログをご参照ください。
- **擁壁高さ：H500mm～H3500mm**
- **全サイズ天端幅100mmで統一しております。**

ALWタイプCの
カタログは
こちらです



L型擁壁：ALWタイプ1 エコノミー仕様



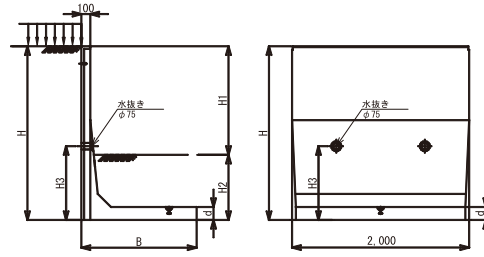
ALWタイプ1 道路用 経済性重視 特長と各種対応について

- 道路用の擁壁です。
- 造成用と比較すると軽量な為、経済的です。
- 現場打ち擁壁と比べ、施工性に優れております。
工期が限られている場合は特に有効です。
- 割付図作成、擁壁高さ検討など必要な際は
当社営業部までお問い合わせください。
- 必要地耐力等は当社HPまたはカタログを
ご参照ください。
- 擁壁高さ：H500mm～H3500mm
- 全サイズ天端幅100mmで統一しております。

ALWタイプ1の
カタログは
こちらです



L型擁壁 : ALW R1 逆L型擁壁



A LW-R1 形状寸法表

製品名	姿高		全高 H (mm)	底板長 B (mm)	底板厚 d (mm)	水抜き高 H.3 (mm)	製品質量 L=2m (kg)	必要 地耐力 (kN/m ²)
	H 1 (mm)	H 2 (mm)						
ALW-R1-50F	200	300	500	400	110	-	437	15
ALW-R1-60F (S)	300	300	600 ~ 501	450	110	-	510	17
ALW-R1-70F (S)	350	350	700 ~ 601	500	110	550	583	19
ALW-R1-80F (S)	400	400	800 ~ 701	550	110	550	656	22
ALW-R1-90F (S)	450	450	900 ~ 801	600	110	550	728	25
ALW-R1-100F (S)	550	450	1000 ~ 901	700	110	550	827	24
ALW-R1-110F (S)	600	500	1100 ~ 1001	750	130	750	1,030	26
ALW-R1-120F (S)	700	500	1200 ~ 1101	800	130	750	1,107	28
ALW-R1-130F (S)	750	550	1300 ~ 1201	900	130	750	1,216	28
ALW-R1-140F (S)	850	550	1400 ~ 1301	950	130	750	1,293	30
ALW-R1-150F (S)	900	600	1500 ~ 1401	1,000	130	750	1,370	32
ALW-R1-160F (S)	950	650	1600 ~ 1501	1,050	130	750	1,448	35
ALW-R1-170F (S)	1,050	650	1700 ~ 1601	1,200	150	850	1,857	32
ALW-R1-180F (S)	1,100	700	1800 ~ 1701	1,200	150	850	1,904	37
ALW-R1-190F (S)	1,200	700	1900 ~ 1801	1,250	150	850	1,986	38
ALW-R1-200F (S)	1,250	750	2000 ~ 1901	1,300	150	850	2,068	41
ALW-R1-210F (S)	1,350	750	2100 ~ 2001	1,450	145	1,100	2,860	37
ALW-R1-220F (S)	1,400	800	2200 ~ 2101	1,450	145	1,100	2,907	42
ALW-R1-230F (S)	1,450	850	2300 ~ 2201	1,500	145	1,100	2,988	44
ALW-R1-240F (S)	1,550	850	2400 ~ 2301	1,550	145	1,100	3,069	46
ALW-R1-250F (S)	1,600	900	2500 ~ 2401	1,650	145	1,100	3,185	46
ALW-R1-260F (S)	1,700	900	2600 ~ 2501	1,750	145	1,100	3,300	46
ALW-R1-270F (S)	1,750	950	2700 ~ 2601	1,750	145	1,100	3,347	50
ALW-R1-280F (S)	1,800	1,000	2800 ~ 2701	1,850	145	1,100	3,462	51
ALW-R1-290F (S)	1,900	1,000	2900 ~ 2801	1,900	145	1,100	3,543	52
ALW-R1-300F (S)	2,000	1,000	3000 ~ 2901	2,150	145	1,110	3,760	47

*ALW-R1-Fは、全高さ寸法 (H) が100mmピッチの天端フラット製品、ALW-R1-Sは天端勾配付き製品です。
 (1) ALW-R1-50は天端勾配付き製品はできません。
 (2) ALW-R1-60、70は0~5%まで、天端勾配となります。
 (3) ALW-R1-80以上は0~10%まで天端自在勾配となります。

ALW R1 逆L型擁壁 特長と各種対応について

- 擁壁前面土、受動土圧を考慮して設計しております。
- 等分布荷重 5 kn/m² (歩道用) のケースは当社営業部までお問い合わせください。
- 割付図作成、擁壁高さ検討など必要な際は当社営業部までお問い合わせください。
- 必要地耐力等は当社HPまたはカタログをご参照ください。
- 擁壁高さ : H500mm~H3000mm
姿高さ : H200mm~H2000mm
- 全サイズ天端幅100mmで統一しております。

ALW R1 逆L擁壁
のカタログは
こちらです



CP型枠擁壁（認定擁壁仕様）



CP型枠擁壁 特長と各種対応について

- 国土交通大臣の認定を受けた工法として
高さ約3mの垂直施工を可能とした組積構造素材です。
* 認可を受けた施工方法、工程を経て認定擁壁となります。
- 割付図作成、擁壁高さ検討など必要な際は
当社営業部までお問い合わせください。
- 標準断面等は当社HPまたはカタログを
ご参照ください。
- 施工場所の地盤条件等により擁壁の断面が
決まってきます。判別が難しい場合は
当社営業部までお問い合わせください。

CP型枠
ブロックの
カタログは
こちらです



化粧ブロックのご紹介



Dラフロ17
ナチュラル色

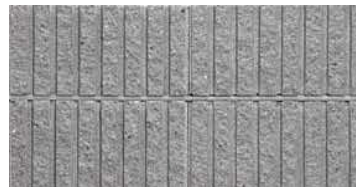


Dウイン17
ナチュラル色

正味厚さ150mmを備え
隣地境界との簡易的な
土留めブロックとしても
使用できます。



ウイン
15



グッドリブ
15

ウイン15+グッドリブ15
集合住宅エントランスにて
意匠の異なるブロックの
組み合わせ事例

赤城商会ブロック
詳細は
こちらです



レベロック 水平自立大型積みブロック



特長

- 水平積みで施工性が◎
- 経済性も◎
- 機械積み施工可能
- 1 m²/個あたり
- 積みブロックと同様



*** 計算書御入用の際は当社営業部までお問い合わせください**



カークヘキ（隔壁）

**カークヘキ（隔壁）と
基礎ブロック活用で
さらに施工性UPします**

※L=1.5m、L=0.75mも製造可能です。



基礎ブロック

レベロックの詳細は
こちらから



ガーディアンブロックⅡ 組立式大型ブロック



特長

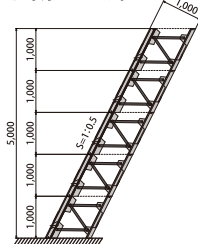
- 1割～3分勾配対応
- 不等厚対応可能
- 機械積み施工可能
- 従来製品より軽量
- 従来製品より工期短縮可能



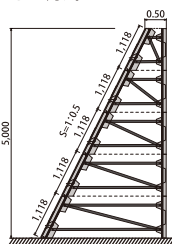
*** 計算書御入用の際は当社営業部までお問い合わせください**

積み上げ例

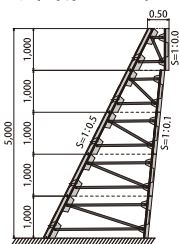
◎等厚もたれ式



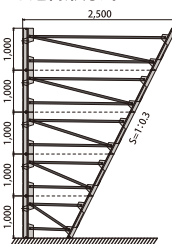
◎重力式



◎不等厚もたれ式



◎逆台形方式



i-Construction

鋼材の長さを変えることで
様々な断面のブロックを
形成し、それを積み上げる
ことで多様な擁壁を
構築できます。

不等厚組立式ブロック仕様

NETIS SK-210001-A 掲載中です



ガーディアンⅡの
カタログは
こちらから ↓



積みブロック 間知ブロック (滑面・粗面)



滑面

A型 (B区分)

(JIS A 5371 附属書4, 推奨仕様, 4-1, 6-B)

項目	質量 (kg)		体積 (m ³)		使用量 (個)	寸法許容差 (mm)		質量区分 (kg)
	1個	1m ²	1個	1m ²		面	控	
A型	41.7	308.6	0.0181	0.1339	7.4	±3	±5	B (350未満)

(1mあたりの埋込コンクリート量 0.21m³)

A区分仕様
48.8kg/個あたり
7,4個使用/m²あたり
361,1kg/m²あたり
基本A型450mm×300mm

*A質量区分350kg/m²あたり以上



粗面 (割肌)

SP-A型 (B区分)

(JIS A 5371 附属書4, 推奨仕様, 4-1, 6-B)

項目	質量 (kg)		体積 (m ³)		使用量 (個)	寸法許容差 (mm)		質量区分 (kg)
	1個	1m ²	1個	1m ²		面	控	
SP-A型	43.5	322.0	0.0185	0.1384	7.4	±3	±5	B (350未満)

(1mあたりの埋込コンクリート量 0.21m³)

A区分仕様
51.0kg/個あたり
7,4個使用/m²あたり
377,4kg/m²あたり
基本A型450mm×300mm

*A質量区分350kg/m²あたり以上

*** 割付図御入用の際は当社営業部までお問い合わせください**

図4 安全な擁壁の例 (横浜市建築局資料より)

【第三次改訂版】
宅地防災マニュアルの解説
 編集 宅地防災研究会

間知ブロックのカタログ
 こちらから

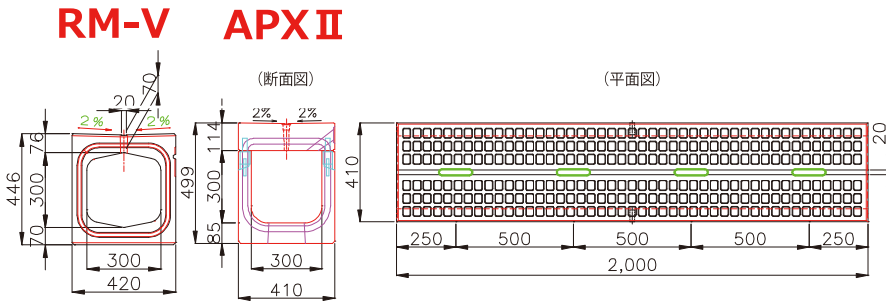
滑面 ↓ スプリット

開発造成における擁壁検討につきまして、
 不明な点は当社営業部までお問い合わせ
 ください

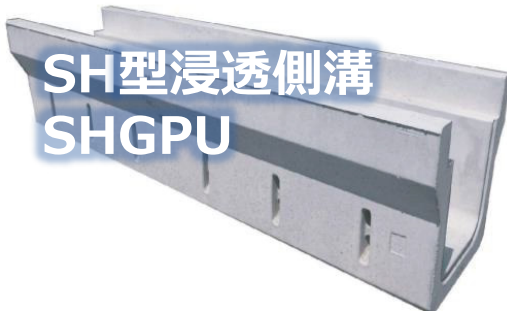
スリット側溝（函渠型、自由勾配型） SH型浸透側溝（スリットホール方式）



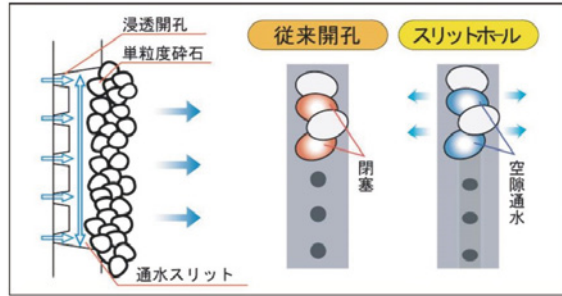
- RM-V（函渠型）
300×300サイズのみ
- APXII（自由勾配・上下分離型）
300×300～800まで
- 共に縦横断T-25対応。
- 集水部（グレーチング付き）あり



スリット側溝カタログは
こちらから

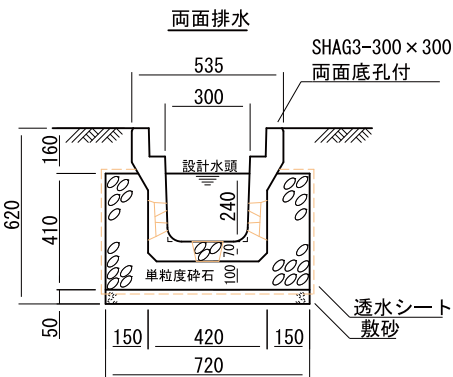


SH型浸透側溝
SHGPU



* 300×300サイズのみ

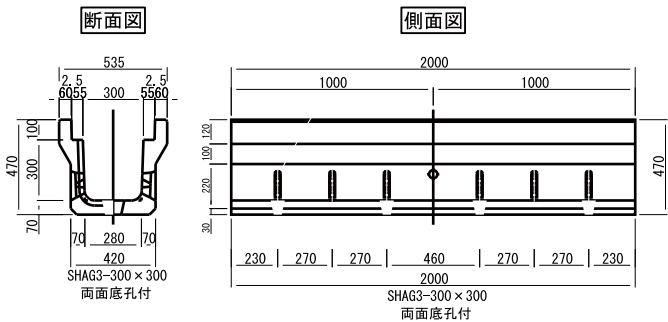
標準構造図



単粒度碎石の種類

呼び名	粒度範囲 (mm)
S-40 (3号)	40~30
S-30 (4号)	30~20

- 特殊排水孔構造（スリットホール）
による目詰抑制機能で安定通水。
- 特殊製法でコスト削減。
- 特許取得・意匠登録



浸透量・雨水処理量など不明な点は当社営業部まで
お問い合わせください。

浸透側溝カタログは
こちらから



雨水浸透貯留施設 テンレイン スクラムのご案内 天昇電気工業(株)社製品



テンレイン・スクラム

- 高い空隙率 最大空隙率96.59%
*層の大きさによって変動あり
- 点検施設が自由自在
独自の工法により点検施設からのメンテナンスがしやすい。
- 経済性に優れている OEMなし
すべて自社工場で製造。



「テンレイン・スクラム」は天昇電気工業株式会社の登録商標です。
(登録商標第6041604号、他)

*** 詳細検討の際は当社営業部までお問い合わせください**



施設条件：土被り0.5m~1.7m
最大埋設深度：3.99m
最大槽幅：100m

水槽設計は以下の通りになります
水槽幅 = $0.74 \times \text{設置列数} + 0.66(\text{m})$
水槽高 = $0.66 \times (\text{段数} - 1) + 0.67(\text{m})$

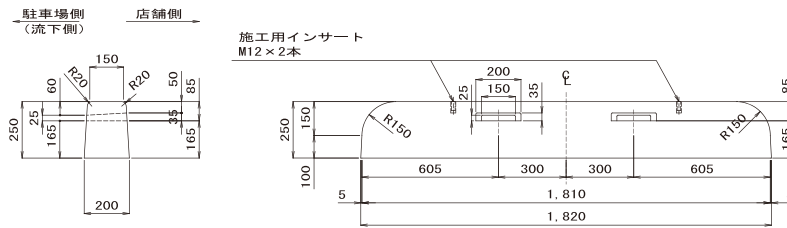
カタログはこちら
天昇電気工業(株)様
WEBサイトより



基礎一体型車止め APB85 注意喚起型縁石 水止めブロック AWS30

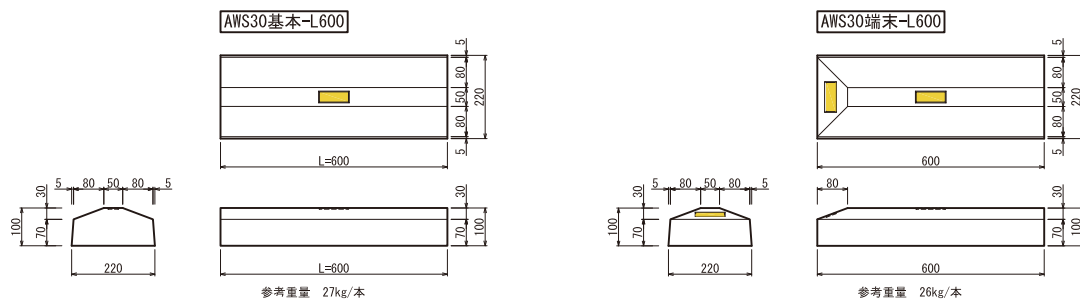
基礎一体型車止め APB85

- 基礎一体型なので施工性が良い。
- 水抜き付き。
- 地上高H=8cmなので車にも優しい。
- 150/200×1820×H250 190kg



注意喚起型縁石 水止めブロック AWS L=60cm

- 反射材付きなので歩行者に優しい縁石。
- 高さ3cmの縁石が場外への雨水の流出を抑制。
- 集水桝への接続は、役物（切下）で対応可能。
- 220/50×H100(地上高30mm) 基本 : 27kg 端末 : 26kg



- 車止めAPB85,水止めブロックAWS30の製造工場は子持工場になります。
- 不明な点、詳細については当社営業部までお問い合わせください。

鋼製側溝スマートドレйнのご紹介

主な特徴

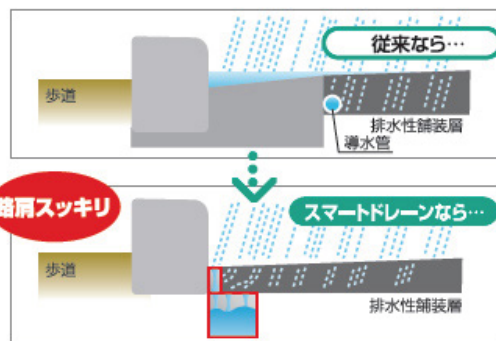
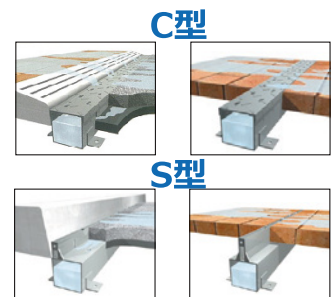
- シンプルな構造で省スペース・コンパクト設置可能
- 重機が不要の軽量設計
- 高強度構造（横断荷重T-25対応）
- 集水部のタイプが豊富。柵への接続部材もあり。



サイズ：50□～200□まで L=1.0m

参考重量：C型50□7.5kg, 100□14kg, 200□34kg

S型50□12kg, 100□17kg, 200□37kg



スマートドレイン
カタログはこちら



株式会社 赤城商会

Akagi

株式会社 赤城商会

本社 群馬県渋川市吹屋1093-4

TEL 0279-24-3131

FAX 0279-23-1447

www.akagi-sk.co.jp



首都圏支店

埼玉県川口市柳崎1-2-28

TEL 048-424-2250

富士見工場

前橋市富士見町石井2271-34

TEL 027-288-5555

子持工場

渋川市吹屋1093-4

TEL 0279-24-7201

宮田工場

渋川市赤木町宮田480

TEL 0279-56-2201