

(株)赤城商会の強み <災害復旧、防災・減災>

～国土強靱化、防災レジリエンス対応製品群～

台風、集中豪雨、大雪、土砂災害、地震、津波などの自然災害が頻発する日本。最近では数十年に一度といわれる豪雨、震度6を超える大地震も毎年のように起きています。赤城商会ではコンクリート二次製品メーカーとして、国が進める国土強靱化計画の目標である「強くてしなやかなニッポン」を実現するため、治水対策や防災・減災製品の製造、施工省力化に向けた製品の開発など様々な取り組みを行っています。「守る」をつくる。それが赤城商会の使命です。



<災害復旧、防災・減災製品のラインナップ>

- ✓ ガーディアンⅡ 大型組み立て式ブロック
- ✓ レベロック 大型積みブロック（プレキャスト基礎、小口止め有）
- ✓ プレガードⅡ（プレキャストガードレール基礎各種）
- ✓ SRフェンス（小規模落石防護柵）
- ✓ 間知ブロック（滑面・粗面）とプレキャスト基礎



ガーディアンブロックII 組立式大型ブロック



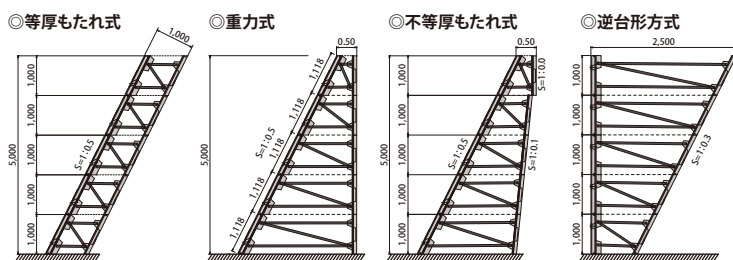
特長

- 1割～3分勾配対応
- 不等厚対応可能
- 機械積み施工可能
- 従来製品より軽量
- 従来製品より工期短縮可能



*** 計算書御入用の際は当社営業部までお問い合わせください**

積み上げ例



i-Construction

鋼材の長さを変えることで
様々な断面のブロックを
形成し、それを積み上げる
ことで多様な擁壁を
構築できます。

不等厚組立式ブロック仕様
NETIS SK-210001-A 掲載中です

ガーディアンIIのカタログは
こちらから



ガーディアンブロックⅡ 組立式大型ブロック ～不等厚組み立て式ブロック施工事例の紹介～

NETIS : 登録番号 SK-210001-A

技術名称 : 不等厚組み立て式ブロック

＜河川構造物 帯工 設置事例＞

局所洗堀防止・河床高さ保持

現場打構造物をプレキャスト化することで**工期短縮・施工省力化**を実現。現場打ち構造物施工に関連する、型枠設置～生コン打設～養生～型枠ばらしなどが不要。機械化施工でスムーズに且つ安全に施工可能。



* 災害復旧工事にて採用

レベロック 水平自立大型積みブロック

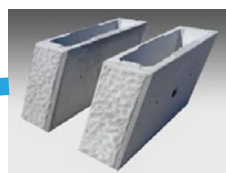


特長

- 水平積みで施工性が◎
- 経済性も◎
- 機械積み施工可能
- 1m²/個あたり
- 積みブロック代替製品



*** 水平積みなので施工性に優れています。≒50m²/日施工可能です**



カークヘキ（隔壁）

カークヘキ（隔壁）と
基礎ブロック活用で
さらに施工性UPします



基礎ブロック

レベロックの詳細は
こちらから →



レベロック 水平自立大型積みブロック

～災害復旧工事ほか施工事例の紹介～

災害復旧

発注者：国土交通省関東地方整備局
利根川水系砂防工事事務所

場所：群馬県多野郡上野村
神流川 新羽砂防堰堤(流路工)

台風19号(2019年)による被害

元設計は粗面間知ブロックでしたが、工期短縮・
施工省力化により、変更いただきました。
施工後には、「**積みやすく工期短縮にもなった**」
との声を頂きました。



～その他の施工事例～



道路改良工事



道路拡幅工事



災害復旧工事



災害復旧工事

プレキャストガードレール基礎 プレガードII



特長

- 迅速かつ効率的な施工性
- 様々な構造物の上部に設置可
- 補修で部分的な取替えが容易
- 現場作業時間を大幅に削減
- 製品背面に側溝を設置可能



ガードレール以外にも対応

ガードケーブル



転落防止柵



プレガードIIの
詳細はこちら



橋梁補修工事の事例(地覆の改修と防護柵の付け替え)



プレキャストガードレール基礎 プレガードII ～災害復旧における設置事例の紹介～



擁壁上部



擁壁腹付け工上部張り出し



L型擁壁天端上部



EPS上部



間知ブロック上部



鋼製擁壁上部

小規模落石防護柵 SRフェンス



特長

- 道路沿いに「置く」だけの高さ2.3m落石防護柵
- 危険箇所へすぐに設置可能
- 道路沿いに簡単に設置
- 1日から数日で施工が完了
- 委託費や用地費が不要なため経済性に優れます



SRフェンス TypeH登場



- フェンスは全高3.0mまで対応
- 運動エネルギー4.0kJ以下の小規模落石や小規模な崩壊土砂を受け止めることを確認

SRフェンスのカタログはこちら 



小規模落石防護柵 SRフェンス ～災害復旧ほか設置事例の紹介～

工事名:単独公共 町道8-21号線 災害復旧工事

発注者 :長野原町役場
場 所 :群馬県吾妻郡長野原町大字与喜屋 地内

発注者様は、台風で被災した法面の追加崩落(路面への土砂流出)を防ぐための工法を探していました。施工性やコスト性に加え、法面の景観を損ないにくいという点でもご評価をいただき、採用となりました。基礎コン打設後、基礎ブロック据付とフェンス組立に要した期間は2日程でした。



工事名:高崎市倉渕支所管内小規模落石対策

発注者 :高崎市役所倉渕支所
場 所 :高崎市倉渕町権田

地域住民の生活用道路となっており、土砂の流出や小規模の落石を防ぎ、安心・安全を確保します。



工事名:国道18号(旧道)社会資本総合整備(防災・安全)(国道防災)

発注者 :安中土木事務所
場 所 :安中市松井田町坂本地内
カーブ37、48、50等 計7ヶ所

18号の旧道は第二次緊急輸送道路でもあり、めがね橋や熊ノ平駅なども点在する観光道路でもあります。その為、防災点検結果に基づき、災害時にも機能する道路ネットワークの構築を図る為、置き式の落石防護柵として採用されました。



カーブ37付近

滑面間知ブロック

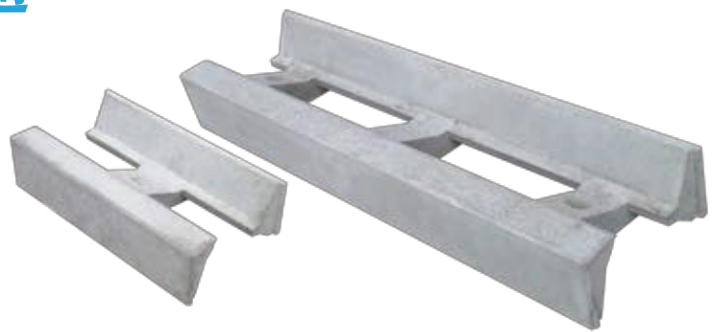
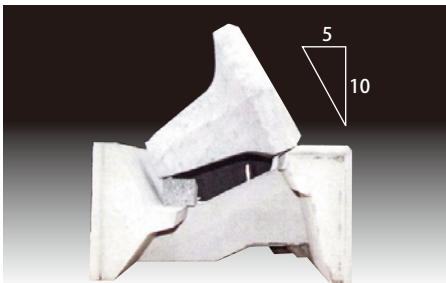
特長



- 見た目が美しく滑らか
- 均一な色合いと仕上がり
- 美観が求められる場所に最適
- 小型で扱いやすく
曲面やカーブに使いやすい



間知ブロック積に最適 F型基礎ブロック



- 積みブロック擁壁の基礎工で、型枠工と天端部の均し工程を省力化
- 河川工事では水替時間を短縮でき、災害復旧にも優れています
- カイバンで高さを調節でき自由な積み勾配に対応
- 外カーブ、内カーブも十分に対応できます

滑面間知ブロックのカタログはこちら 



粗面・スプリット間知ブロック

特長



全協明証 第2078号 平均明度4.5
全協テ証 第0313号 輝度の標準偏差(平均)33

- 自然石のような見た目を持ち
自然環境に溶け込みやすい
- 光の当たり方や角度により、
視覚的に変化する魅力がある
- 表面が粗いため、滑りにくい
- 小型で扱いやすく
曲面やカーブに使いやすい



スプリット間知ブロックの
カタログはこちら





赤城商会 3工場 + 本社 + 首都圏支店 (製造～物流～営業拠点)



本社



宮田工場



**首都圏支店
埼玉県川口市**



富士見工場



子持工場



株式会社 赤城商会
www.akagi-sk.co.jp



本社
〒377-0203
群馬県渋川市吹屋1093-4
TEL:0279-24-3131 FAX:0279-23-1447

首都圏支店
埼玉県川口市柳崎1-2-28 TEL:048-424-2250
子持工場
群馬県渋川市吹屋1093-4 TEL:0279-24-7201
宮田工場
群馬県渋川市赤城町宮田480 TEL:0279-56-2201
富士見工場
群馬県前橋市富士見町石井2271-34 TEL:027-288-5555