

NETIS・KK-080003-VE

明度証明取得商品

テクスチャー証明取得商品

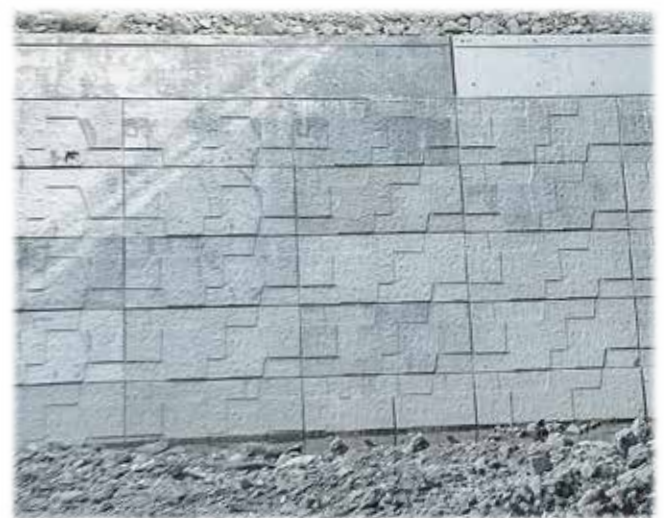
宅造大臣認定同等品

商標登録

第5399683号

# レベロック

(水平自立積大型ブロック)



株式会社 赤城商会

施工性に優れた、レベロック (水平ブロック) です。  
自立式の大型化した積みブロックで、表面は自然と調和する  
石模様です。



レベロック 5分勾配35型 水平自立写真

## レベロック (水平ブロック) 5つの特長

### 1. 優れた構造安定性

ブロック練り積み擁壁としての壁体重量、一体性、コンクリート強度等は標準設計と同等以上となっており、**一般的な積ブロックと同様の使用が可能です。**

NETIS・KK-080003-VE  
国土交通省 新技術情報提供システム

### 2. 施工が簡単、安全、早い

ブロックは**すべてのサイズ、すべての勾配で水平自立する為**、熟練工でなくても、誰でも**簡単に、安全に、短期間に**施工できます。

### 3. 優れた経済性

製品のサイズが1㎡/個と大型なため、重機施工となり積みスピードが大幅にアップします。さらに、裏コン対応用のブロックを使用することで**裏型枠・裏コン作業が不要**となりさらなる低コストの施工が可能となります。

### 4. 宅地造成工事に使用可能

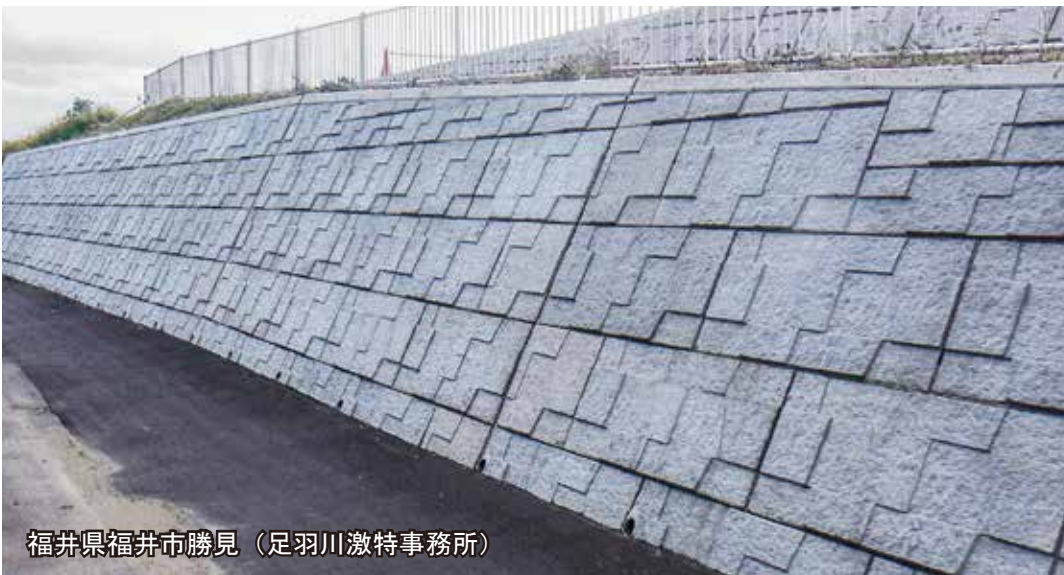
この製品は宅地造成規制法、第15条に関する国交省告示（第1485号）に定められたコンクリートブロック練積み擁壁に関する**各号の基準をすべてクリア**しており、**大臣認定擁壁ブロック同等品**として宅地造成工事に使用可能です。

### 5. あらゆる環境にマッチ

ブロック表面の模様は自然景観にもよくなじむ石模様です。



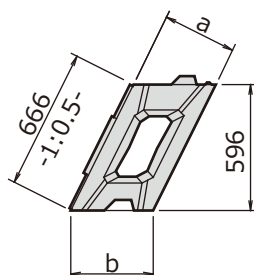
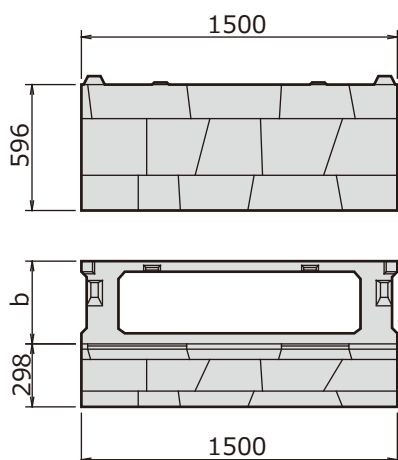
## 施工写真



# レベロック(水平ブロック)

## 5分勾配用

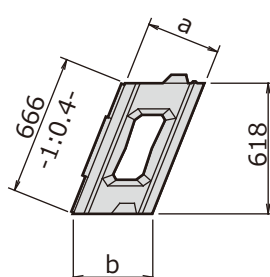
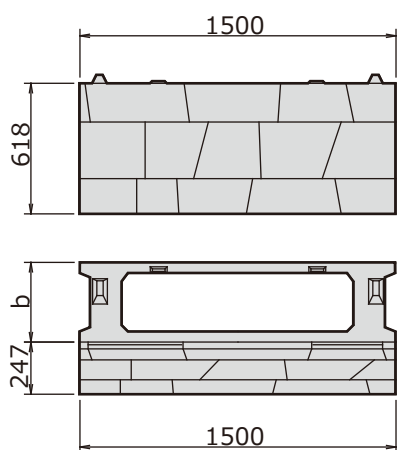
### Aタイプ(666×1500)



| 規格  | a   | b   | 標準重量  |
|-----|-----|-----|-------|
| 35型 | 350 | 391 | 435kg |
| 45型 | 450 | 503 | 470kg |
| 50型 | 500 | 559 | 475kg |
| 55型 | 550 | 615 | 515kg |

## 4分勾配用

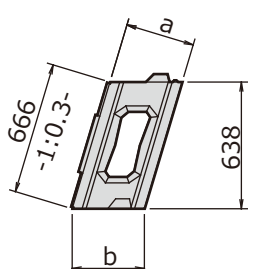
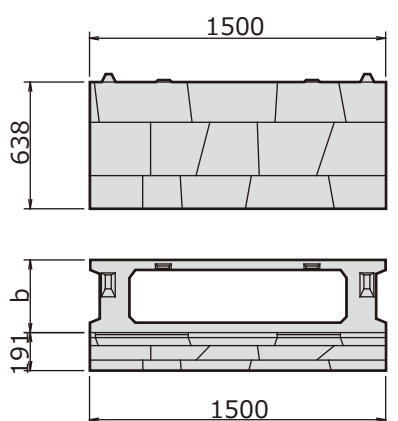
### Aタイプ(666×1500)



| 規格  | a   | b   | 標準重量  |
|-----|-----|-----|-------|
| 35型 | 350 | 377 | 445kg |
| 45型 | 450 | 485 | 470kg |
| 50型 | 500 | 539 | 485kg |
| 55型 | 550 | 592 | 515kg |

## 3分勾配用

### Aタイプ(666×1500)

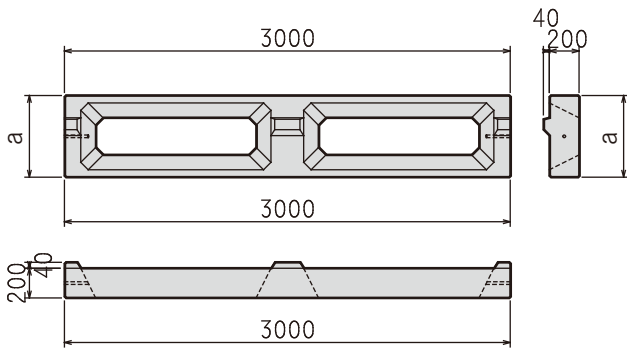


| 規格  | a   | b   | 標準重量  |
|-----|-----|-----|-------|
| 35型 | 350 | 365 | 450kg |
| 45型 | 450 | 470 | 480kg |
| 50型 | 500 | 522 | 490kg |

※半切製品 ( Bタイプ(666×750) Cタイプ(333×1500) ) も製造可能です。

※レベロックは、全て受注生産となります。

## 基礎ブロック



| 規格     | a   | 標準重量  |
|--------|-----|-------|
| 35型    | 550 | 365kg |
| 45/50型 | 710 | 585kg |
| 55型    | 750 | 635kg |

※L=1,500mmも製造可能です。



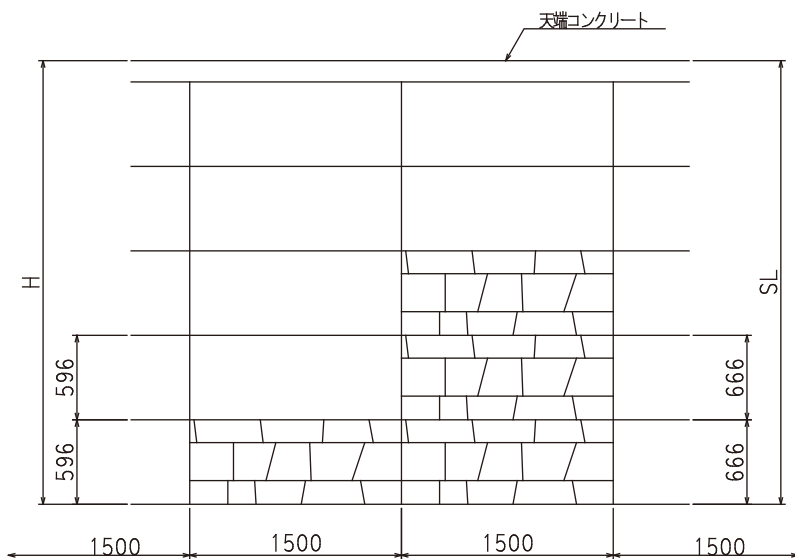
## 隔壁ブロック(カークヘキ)



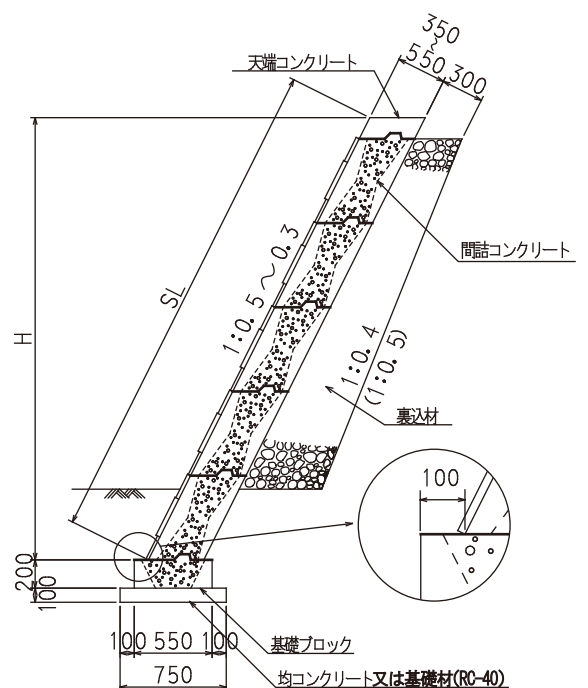
※別途、カタログあり

※基礎ブロック上段の突起の斜面が緩やかな方がブロック前面になります。

## 展開図



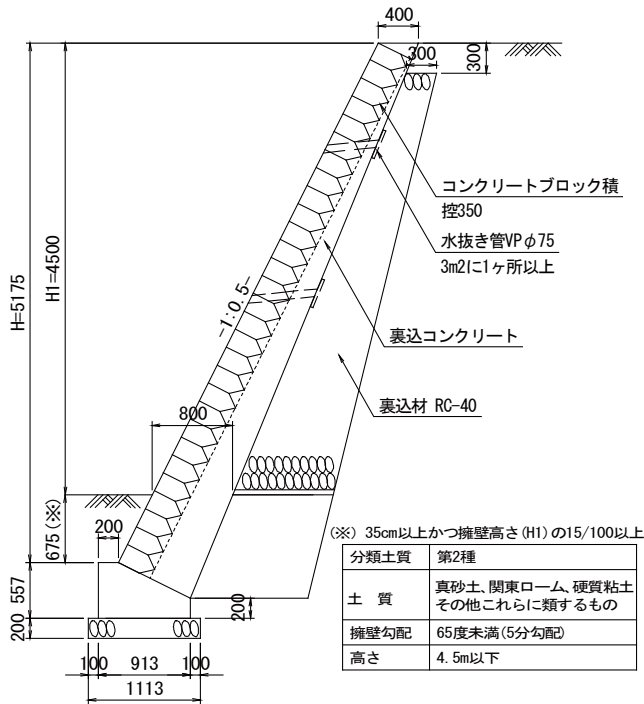
## 断面図



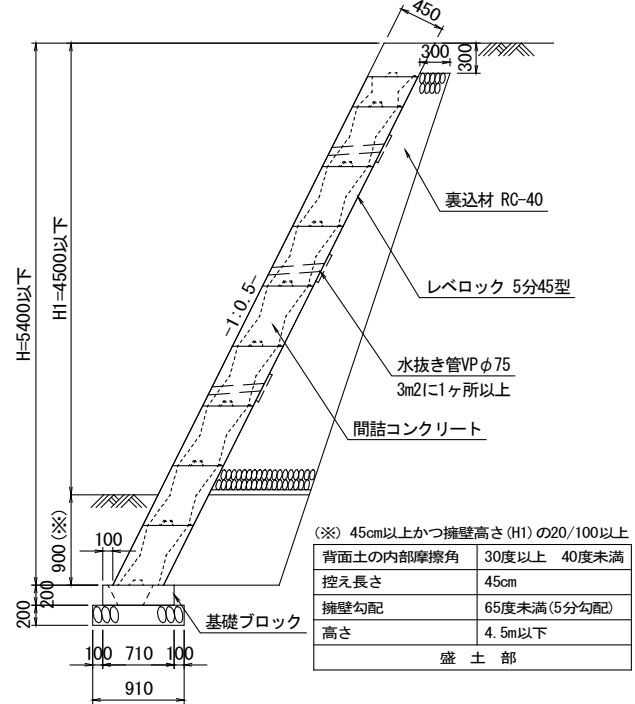
# 宅地造成工事にはレベロックが最適

宅地造成工事にレベロックを使用すれば、従来の裏込めコンクリートを使用した台形不等厚断面(下図・左)からレベロック等厚断面(下図・右)で設計変更が可能となります。  
開発申請の資料については別途ございますので、当社にお問い合わせください。

ブロック積擁壁工 標準断面図



レベロック 標準断面図



## 数量表

### ●レベロック(水平ブロック)●

10m<sup>2</sup>当り

| 名称       | 形状寸法     |     |                                | 全数量    | 単位             | 備考 |
|----------|----------|-----|--------------------------------|--------|----------------|----|
|          | 規格       |     |                                |        |                |    |
| レベロック    | 1500×666 |     |                                | 10.000 | 個              |    |
| 間詰コンクリート | 5分       | A35 | 18N-8-25<br>(宅造用は<br>24N-8-25) | 1.775  | m <sup>3</sup> |    |
|          |          | A45 |                                | 2.622  |                |    |
|          |          | A50 |                                | 3.100  |                |    |
|          |          | A55 |                                | 3.425  |                |    |
|          | 4分       | A35 |                                | 1.732  |                |    |
|          |          | A45 |                                | 2.535  |                |    |
|          |          | A50 |                                | 2.991  |                |    |
|          |          | A55 |                                | 3.425  |                |    |
|          | 3分       | A35 |                                | 1.710  |                |    |
|          |          | A45 |                                | 2.579  |                |    |
|          |          | A50 |                                | 3.035  |                |    |
|          |          |     |                                |        |                |    |

### ●基礎ブロック●

10m当り

| 名称       | 形状寸法            |          | 全数量          | 単位             | 備考 |
|----------|-----------------|----------|--------------|----------------|----|
|          | 規格              |          |              |                |    |
| 基礎ブロック   | L = 3 m         |          | 3.333        | 個              |    |
| 間詰コンクリート | A35/A45/A50/A55 | 18N-8-25 | 0.557(0.167) | m <sup>3</sup> |    |

※1. ( )内は製品1個あたりの数量です。  
 ※2. 必要に応じて2~3m<sup>2</sup>に一ヶ所、水抜きブロックを使用願います。

# 施工要領

## 1. 基礎ブロックの布設

均しコンクリートを設置した後、所定の位置に基礎ブロックを布設し、間詰コンクリートを天端まで打設します。

## 2. 1段目のブロック布設

ブロックを布設した後、ブロックの裏側から良質土、又は裏込材で埋戻し、間詰コンクリートをブロックの半分程度まで打設します。

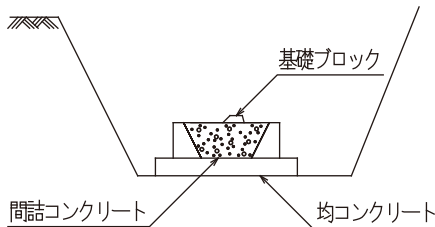
## 3. 2段目以降のブロック布設

ブロックを布設した後、裏込材を充填し、間詰コンクリートをブロックの半分程度まで打設します。(必要に応じて水抜きパイプを設置)

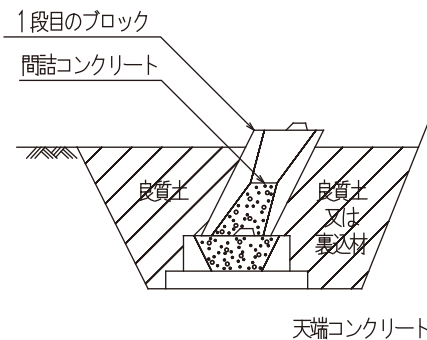
## 4. 天端コンクリート

天端コンクリートを施工して完了です。

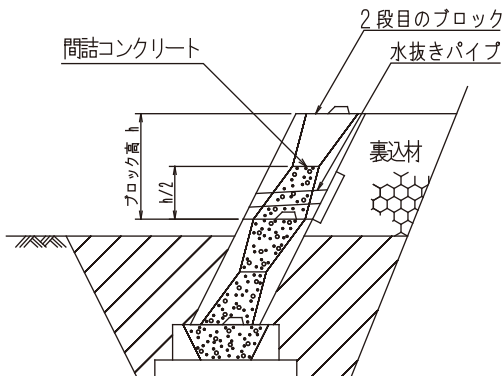
①



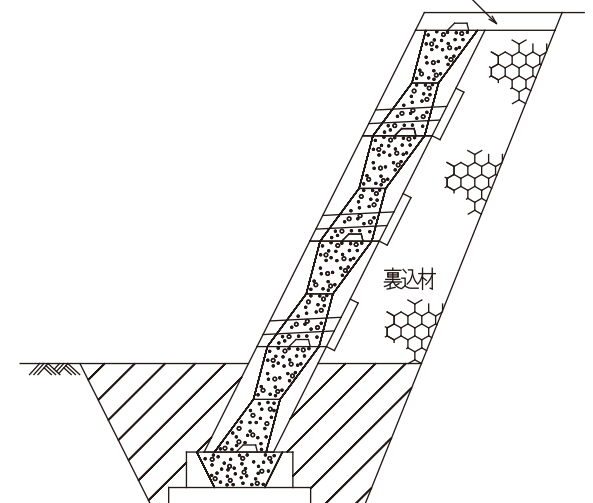
②



③



④



### 保管・取扱いに関する注意事項

- 製品本来の目的・仕様以外でご使用になると危険ですので十分注意してください。
- 作業時には関係者以外の方が現場に立ち入らないように十分注意してください。
- リフト及びクレーンでの製品の移動時は荷崩れしないよう、静かに移動してください。
- 施工用具(吊りワイヤー、金具等)は使用前に十分に点検を行ってください。
- 施工用具の製品への取り付けは確実に行ってください。
- 重量物ですので、据え付け吊り込み中は、製品の下に入らないでください。
- 現場での作業時には、適切な保護具(ヘルメット、手袋、安全靴)をご使用ください。

### カタログご利用にあたってのお願い

- このカタログに掲載の製品は、平成30年3月現在のものです。
- このカタログは、当社取り扱い製品の主要事項を掲載したものです。詳しい説明、使用図面等さらに詳しい資料を必要とされる場合には、担当者までお申し付けください。
- 掲載製品の中で、一部取り扱いできない地区・地域があります。
- 掲載製品の規格寸法につきましては、成型寸法となっておりますので表面加工により実寸法とは異なる場合があります。
- 単体図・展開図・断面図は参考例ですので、ご使用にあたっては設置場所、設置条件を考慮してください。
- 製品質量は参考値のため、仕様材料(セメント・骨材等)により、若干の変動があります。
- カタログ以外の製品、および特注品についても、設計・製作いたします。担当者までお申し付けください。
- 掲載製品の色につきましては、印刷の関係上、実物とは多少異なる場合があります。

# 現場打部の型枠

コンクリートパネル



1500 × 666 × 70

発泡スチロール型枠（二分割）



1500 × 666 × 40

お問合せ先



株式会社赤城商会

<http://www.akagi-sk.co.jp>

本社：〒377-0203 群馬県渋川市吹屋1093-4  
TEL (0279) 24-3131 FAX (0279) 23-1447

首都圏支店：〒333-0861 埼玉県川口市柳崎1-2-28  
TEL (048) 424-2250 FAX (048) 424-2274