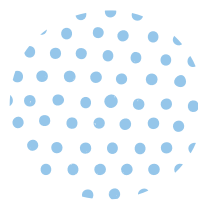


# 災害時でも 水洗トイレ



- # キャンプ場
- # 公園
- # 農地
- # 観光地
- # イベント
- # 水道がない

未来くるBOX誕生!

普段から使えて エコ



※イラストはイメージです

し尿を浄化しトイレ洗浄水に循環再利用する自己処理タイプ

小型で高い処理能力	移動・増設・減設	最低限のメンテナンス	連続して使用可
一番小さいTYPE-Aでも 最大75回/日使用可	必要な場所への移動や、 利用者の増減による対応 も可能	年4回 保守点検 年1回 活性炭交換と 汚泥汲み取り 遠隔操作システム(オプション)	多人数でも安定した処理 能力を発揮

(株)グリーンハート・インターナショナル

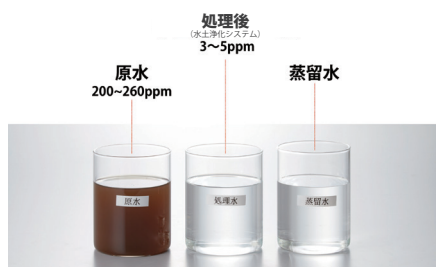
06-6105-8003  
info@greenheart-intl.com

# 自己処理型トイレ「未来くるBOX」

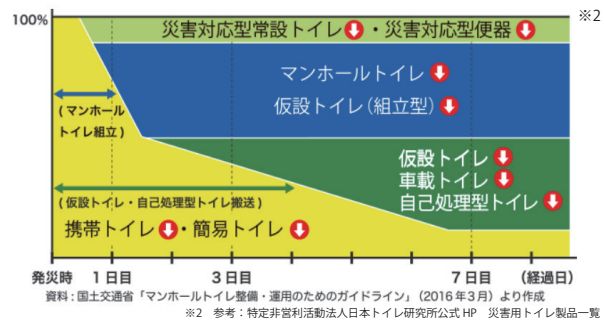
水と人を科学することで、人の健康と和やかな暮らしを実現する一助になりたいと考えている、私達グリーンハート・インターナショナル。国内外 80 か所以上の公園や駐車場に独自の水土浄化システムを提供してまいりました。そしてついに、**水土浄化装置とトイレ一体型の『未来くるBOX』**が誕生！

## 知っていましたか？災害時のトイレ問題

災害時のトイレは、避難場所の衛生面に大きく影響します。**汚物の処理問題**に加え、災害時のトイレが不衛生で使用したくない思いから避難者が水分摂取や食事を控え、体力低下を起こして**健康被害**が生じる危惧も。



▼水土浄化システムを導入していれば…**災害直後**でも水洗トイレが使える！



## 下水不要！ 汚水をキレイな水へ

高い浄化能力を誇り、**処理水はそのまま河川へ放流できる修景用水基準まで浄化**。BOD260ppm のトイレ汚水が 3～5ppm まできれいになります。

## スタイリッシュな外観で選べる3サイズ

スタイリッシュですっきりとした外観で**普段から使用できる**ことも魅力の一つ。水道のない場所での**汚い・怖いトイレ問題**も併せて解決。



**Type-A** ※イラストはイメージです

トイレ1基 (女男併用)  
設置想定場所：農地  
使用回数：50 (75) 回 / 日 ※( )内はピーク時  
寸法：W1600×L2500×H2500

**Type-B** ※イラストはイメージです

トイレ2基 (女・男)  
設置想定場所：キャンプ場  
・グランピング  
使用回数：100 (150) 回 / 日 ※( )内はピーク時  
寸法：W1600×L4000×H2500

**Type-C** ※イラストはイメージです

トイレ3基 (多目的・女・男)  
設置想定場所：公園  
使用回数：150 (225) 回 / 日 ※( )内はピーク時  
寸法：W2200×L6000×H2500



(株)グリーンハート・インターナショナル  
大阪府吹田市垂水町2丁目36番29号  
MAIL: info@greenheart-intl.com

『未来くるBOX』のお問合せ・ご注文は

TEL: **06-6105-8003**